

VEREJNÁ VYHLÁŠKA

Spoločnosť ELSPOL - SK, s.r.o. ako dodávateľ elektromontážnych prác pre ZSD, a.s. prosí o oboznámenie obyvateľov mestskej časti Bratislava - Rusovce a vlastníkov pozemkov dotknutých realizáciou stavby: **BA_G1_Rusovce, zakabelizovanie V144, VNK, NNK** o vstupe na pozemok v rozsahu a spôsobom nevyhnutným na výkon povolenej činnosti, na čo máme právo v zmysle zákona o energetike.

Projektová dokumentácia rieši líniovú stavbu na pozemkoch register “**KNC:1223/247, 1223/248, 1223/249, 1223/250, 1212/8 (KNE:2731/2), 1208/8, 1208/19, 633, 394/1, 392, 391, 389/7 (KNE:2746/5), 221/4, 221/1 (KNE:177, 251), 221/5, 162/5, 162/7, 89/3, 89/2, 89/1, 87/1 (KNE:2731/1, 2746/5), 88/2, 960, 965/1, 965/43**, v katastrálnom území **Rusovce, Bratislava**.

Po výstavbe a napojení nových vedení, bude pôvodné vzdušné vedenie **demontované**. **Demontáž** bude prebiehať na pozemkoch register „**C**“ **87/1, 88/2, 89/1, 89/2, 89/3, 90, 162/5, 162/7, 635/3, 641, 642/2, 642/3, 646, 651, 652/1, 662/2, 668/2, 836/1, 837/5, 851/1, 882, 883, 950, 951/2, 960, 1188/1, 1188/2, 1189/1, 1189/2, 1190/1, 1191/1, 1191/2, 1195/1, 1198, 1203, 1204, 1206/1, 1206/2, 1207/3, 1208/8, 1208/10, 1218/8, 1223/247, 1332/1, 1332/14, 1337/5**, register „**E**“ **251, 511/3, 515, 516, 520, 680, 681, 684, 685, 688, 689, 692, 693, 695, 696, 697, 698/1, 698/2, 699, 700, 701, 702, 707, 750, 751, 769, 771, 772, 773, 866, 867, 2717, 2718, 2719/2, 2720/105, 2730/5, 2731/2** v katastrálnom území **Rusovce, Bratislava**.

Predpokladaný termín začatia prípravných elektromontážnych prác je od mája 2024. Práce by mali trvať do konca septembra 2024.

Účel stavby:

Účelom stavby je zabezpečenie dodávky elektrickej energie do distribučnej sústavy Západoslovenská distribučná a.s. v zmysle dodržania požadovaných parametrov a spoľahlivosti pre všetkých odberateľov mestskej časti Bratislava-Rusovce

Členenie stavby:

SO 01 – VN káblové vedenie

Existujúce VN vzdušné vedenie sa nahradí novým VN káblovým vedením, typ NA2XS2Y 3x1x240 mm² o celkovej dĺžke cca 1750 m, ktoré sa z jednej strany pripojí na UV 6/144 a z druhej strany sa pripojí do existujúcej TS 1375-000, v ktorej sa vymení existujúci VN rozvádzač za nový VN rozvádzač typ SIEMENS 8DJH v radení KKKT. Nové VN káblové vedenie povedie podľa štátnej cesty. V spoločnej ryhe VN káblového vedenia sa uloží nové HDPE chránička spolu s optickým káblom

SO 03 – káblové vedenie

V súbehu s VN káblovým vedením sa priloží v smere od TS 1375-000 nové NN káblové vedenie typ NAYY-J 4x240 mm² o celkovej dĺžke cca 1560 m, ktoré budú okruhované cez 5 ks NN skriň SR.

SO 02 – Demontáž VN vzdušného vedenia

Existujúce vzdušné vedenie I. č. 144, typ 3x95 AlFe6 o celkovej dĺžke cca 1350 m sa v úseku medzi p. b. s UV 6/144 a p. b. s UV A/144-161 zdemontuje, vrátane 9 ks betónových stĺpov a 2 ks mrežových stožiarov.

Demontáž

Po zrealizovaní a napojení nových vedení, bude pôvodné vzdušné vedenie demontované.

Po skončení prác budú pozemky uvedené do pôvodného stavu.

Ďakujem.


S pozdravom

.....
Pečiatka a podpis

smer Bratislava

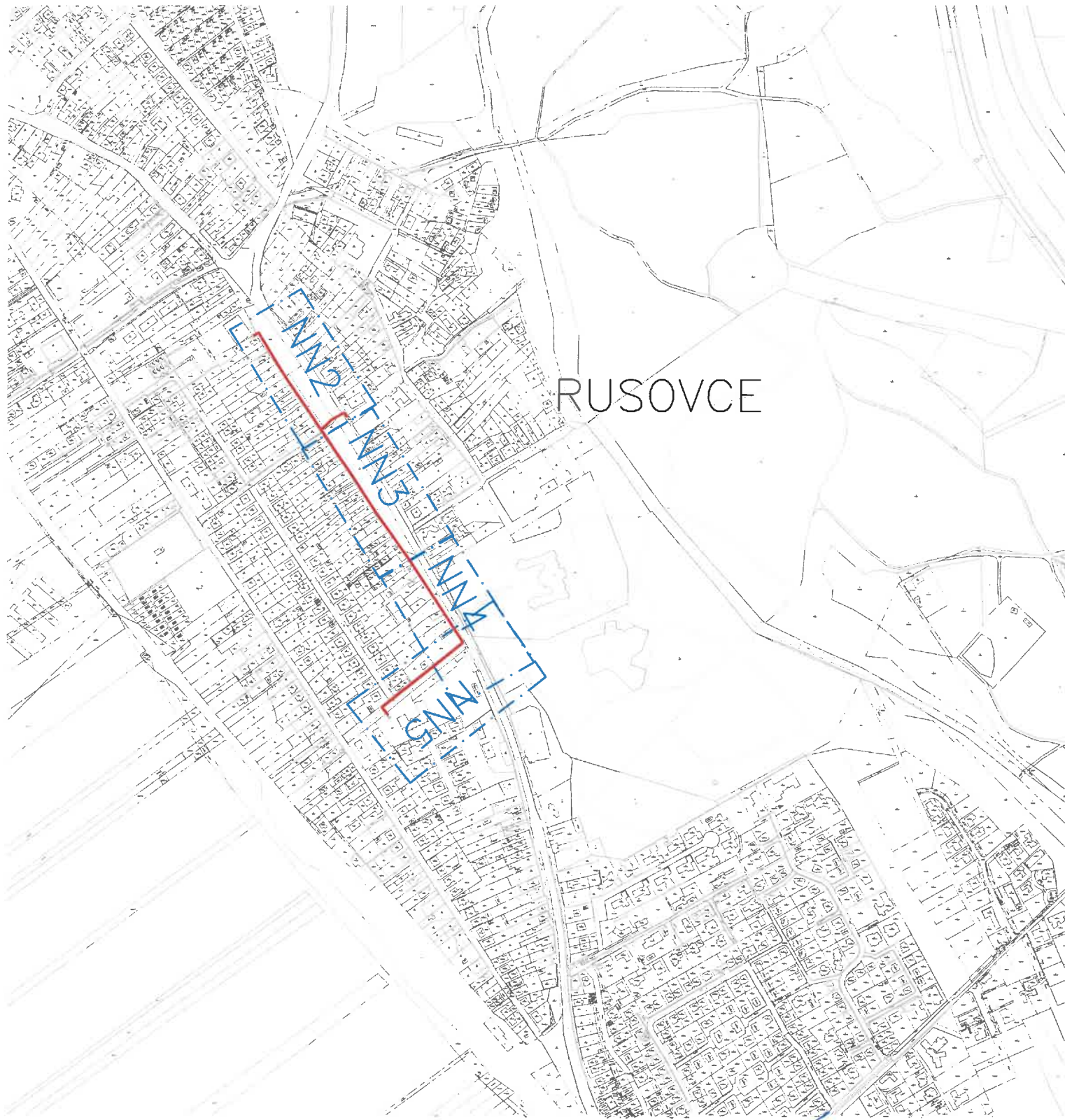
Dunaj

RUSOVCE

| | | | | | | | |
|--------------------------|---|-------------|---|---------|---------|---------|-----------|
| Vedúci tímu PaI: | Ing. Pavína Galbavá | Vypracoval: |  | | | | |
| Zodpovedný projektant: | Ing. Ján Baránek | | | | | | |
| Projektant: | Ing. Ján Baránek | | | | | | |
| Miesto stavby/ Kataster: | Bratislava – Rusovce | | | | | | |
| Investor/objednávateľ: | Západoslovenská distribučná, a.s. | | | | | | |
| Stavba: | BA G1 OKI RUSOVCE, zakab. VN144 | | | | | | |
| Súbor/Objekt: | S0-01 VN káblové vedenie S0-02 Demontáž VN vzdušného vedenia | | | | | | |
| Obsah: | SITUÁCIA ŠIRŠÍCH VZŤAHOV | | | | | | |
| Číslo zákazky: | Dátum: | Revízia: | Mierka: | Formát: | Stupeň: | Sada č. | Výkres č. |
| L13.0104.17.0001 | 6/2022 | 00 | | 1A4 | REAL | | 1 |



Co-financed by the Connecting Europe Facility of the European Union



| | | | | | | | |
|-----------------------------|-----------------------------------|--------------------------------|---------|---------|---------|---------|-----------|
| Vedúci tímu PaI: | Ing. Pavína Galbová | Vypracoval: | | | | | |
| Zodpovedný projektant: | Ing. Ján Baránek | | | | | | |
| Projektant: | Ing. Ján Baránek | | | | | | |
| Miesto stavby/ Kataster: | Bratislava – Rusovce | | | | | | |
| Investor/objednávateľ: | Západoslovenská distribučná, a.s. | Členina 6 816 47 BRATISLAVA | | | | | |
| Stavba: | | | | | | | |
| BA OKI RUSOVCE, VN144 – NNK | | | | | | | |
| Súbor/Objekt: | SO-03 NN káblové vedenie | | | | | | |
| Obsah: | SITUÁCIA ŠIRŠÍCH VZŤAHOV | | | | | | |
| Číslo zákazky: | Dátum: | Revízia: | Mierka: | Formát: | Stupeň: | Sada č. | Výkres č. |
| L13.0104.21.0004 | 9/2022 | 00 | | 1A4 | REAL | | NN 1 |