

MESTSKÁ ČASŤ BRATISLAVA-RUSOVCE

Materiál na zasadnutie
miestneho zastupiteľstva
MČ Bratislava-Rusovce
dňa 03. 04. 2025

Zaujatie stanoviska miestneho zastupiteľstva k požiadavke primátora hl. mesta SR Bratislavy k vráteniu pozemkov registra E KN parc. č. 3254/1, 3270/1, 3271/1, 3258/1, 3318, 3321, 3324, a pozemkov registra C KN parc. č. 596/115, 596/40, 596/112, katastrálne územie Rusovce do priamej správy hlavného mesta SR Bratislava

Predkladateľ:

Radovan Jenčík v. r.
Starosta mestskej časti

Materiál obsahuje:

1. Návrh uznesenia
2. Dôvodová správa
3. List p. primátora zo dňa 10. 03. 2025
4. Snímka z katastrálnej mapy
5. List vlastníctva č. 1779, k. ú. Rusovce

Spracovateľ:

Meno: Ing. Oľga Stuparinová
Funkcia: správa nehnuteľného majetku

Návrh na uznesenie:

Miestne zastupiteľstvo

schvaľuje vrátenie do priamej správy Hlavného mesta SR Bratislavy pozemky registra E KN parc. č. 3254/1 – orná pôda vo výmere 421 m², E KN parc. č. 3270/1 – orná pôda vo výmere 3135 m², E KN parc. č. 3271/1 – orná pôda vo výmere 3012 m², evidované v liste vlastníctva č. 1779, k. ú. Rusovce vo vlastníctve Hlavného mesta SR Bratislavy, zverené do správy MČ Bratislava-Rusovce protokolom č. 52/91 a pozemky registra E KN parc. č. 3258/1 – zastavané plochy a nádvorcia vo výmere 1638 m², E KN parc. č. 3318 – orná pôda vo výmere 10 560 m², E KN parc. č. 3321 – orná pôda vo výmere 16 603 m², E KN parc. č. 3324 – orná pôda vo výmere 6 779 m² a pozemky registra C KN parc. č. 596/115 – zastavané plochy a nádvorcia vo výmere 662 m², C KN parc. č. 596/40 – zastavané plochy a nádvorcia vo výmere 655 m², C KN parc. č. 596/112 – zastavané plochy a nádvorcia vo výmere 650 m², evidované v liste vlastníctva č. 1779, katastrálne územie Rusovce v prospech vlastníka Hlavné mesto SR Bratislava, zverené do správy MČ Bratislava-Rusovce protokolom č. 637/21, v súlade s Čl. 84 ods. 1 písm. e) Štatútu hlavného mesta SR Bratislavy, keďže ide o majetok, ktorý prevažne alebo celkom slúži celomestským potrebám alebo na zabezpečenie plnenia funkcií Bratislavy. Predmetné pozemky sú priamo dotknuté plánovanou zmenou „Zámena pozemkov PD Dunaj“, pričom tento súhlas s vrátením správy uvedených a bližšie špecifikovaných nehnuteľností v tomto uznesení do priamej správy Hlavného mesta SR Bratislavy sa udeľuje

za účelom vykonania úkonov spojených so zámenou týchto pozemkov, ktoré sú uvedené v tomto uznesení. Miestne zastupiteľstvo Mestskej časti Bratislava-Rusovce súhlasí s vrátením správy podľa tohto uznesenia s podmienkou, že sa pozemky (aj zamenené) po vykonaní zámeny (alebo jej neuskutočnení) opätovne dostanú do správy Mestskej časti Bratislava-Rusovce.

Dôvodová správa

Listom zo dňa 10. 03. 2025 požiadal primátor hl. mesta SR Bratislavy starostu mestskej časti Bratislava-Rusovce predloženie uznesenia Miestneho zastupiteľstva Mestskej časti Bratislava-Rusovce k vráteniu pozemkov registra E KN parc. č. 3254/1 – orná pôda vo výmere 421 m², parc. č. 3270/1 – orná pôda vo výmere 3135 m², parc. č. 3271/1 – orná pôda vo výmere 3012 m², evidované v liste vlastníctva č. 1779, k. ú. Rusovce vo vlastníctve hlavného mesta SR Bratislavy, zverené do správy MČ Bratislava-Rusovce protokolom č. 52/91. Pozemky registra E KN parc. č. 3258/1 – zastavané plochy a nádvoria vo výmere 1638 m², parc. č. 3318 – orná pôda vo výmere 10 560 m², parc. č. 3321 – orná pôda vo výmere 16 603 m², parc. č. 3324 – orná pôda vo výmere 6 779 m², , pozemky registra C KN parc. č. 596/115 – zastavané plochy a nádvoria vo výmere 662 m², parc. č. 596/40 – zastavané plochy a nádvoria vo výmere 655 m², parc. č. 596/112 – zastavané plochy a nádvoria vo výmere 650 m², evidované v liste vlastníctva č. 1779, katastrálne územie Rusovce v prospech vlastníka hlavné mesto SR Bratislava, zverené do správy MČ Bratislava-Rusovce protokolom č. 637/21, v súlade s Čl. 84 ods. 1 písm. e) Štatútu hlavného mesta SR Bratislavy, keďže ide o majetok, ktorý prevažne alebo celkom slúži celomestským potrebám alebo na zabezpečenie plnenia funkcií Bratislavy. ako pozemky ktoré sú priamo dotknuté plánovanou zmenou „Zámena pozemkov PD Dunaj“.

Citované pozemky sa nachádzajú v areáli PD Dunaj a mestská časť má zámer zameniť tieto pozemky s PD Dunaj za pozemky, ktoré bude mestská časť využívať ako zberný dvor. Zámenu pozemkov podľa Štatútu hl. mesta SR môže vykonať len hlavné mesto SR Bratislava a nie mestské časti.

Vypracovala: Ing. Oľga Stuparinová

V Bratislave 24. 03. 2025



Matúš Vallo
primátor
HLAVNÉ MESTO SLOVENSKEJ REPUBLIKY
BRATISLAVA

Mestská časť Bratislava-Rusovce	
Dátum: 10 MAR. 2025	
Podacie číslo: 1386	Číslo spisu:
Prilohy / listy: 3	Vybavuje: P

Bratislava
10. marec 2025
MAGS OMV39596/2025
MAG 123654/2025

Vážený pán starosta,

dovoľujem si Vás požiadať o predloženie uznesenia Miestneho zastupiteľstva Mestskej časti Bratislava – Rusovce k vráteniu správy Mestskej časti Bratislava – Rusovce k pozemkom registra „E“ KN v k. ú. Rusovce, zapísaným na LV č. 1779, parc. reg. „E“ KN č. 3254/1 – orná pôda vo výmere 421 m² a parc. reg. „E“ KN č. 3270/1 – orná pôda vo výmere 3135 m², parc. reg. „E“ KN č. 3271/1 – orná pôda vo výmere 3012 m², vo vlastníctve hlavného mesta SR Bratislavy, zverené do správy Mestskej časti Bratislava – Rusovce protokolom č. 52/91, parc. reg. „E“ KN č. 3258/1 – zastavaná plocha a nádvorie vo výmere 1638 m², parc. reg. „E“ KN č. 3318 – orná pôda vo výmere 10560 m², parc. reg. „E“ KN č. 3321 – orná pôda vo výmere 16603 m², parc. reg. „E“ KN č. 3324 – orná pôda vo výmere 6779 m² a k pozemkom registra „C“ KN v k. ú. Rusovce, zapísaným na LV č. 1779, parc. reg. „C“ KN č. 596/115 – zastavaná plocha a nádvorie vo výmere 662 m², parc. reg. „C“ KN č. 596/40 – zastavaná plocha a nádvorie vo výmere 655 m², parc. reg. „C“ KN č. 596/112 – zastavaná plocha a nádvorie vo výmere 650 m², vo vlastníctve hlavného mesta SR Bratislavy, zverené do správy Mestskej časti Bratislava – Rusovce protokolom č. 637/21, a to v súlade s čl. 84 ods. 1 písm. e) Štatútu hlavného mesta SR Bratislavy, keďže ide o majetok, ktorý prevažne alebo celkom slúži celomestským potrebám alebo na zabezpečenie plnenia funkcií Bratislavy.

Predmetné pozemky sú priamo dotknuté plánovanou zámenou „Zámena pozemkov PD Dunaj“.

S ohľadom na uvedené si Vás dovoľujem požiadať o zaradenie tejto žiadosti do schvaľovacieho procesu, výsledkom ktorého bude rozhodnutie Miestneho zastupiteľstva Mestskej časti Bratislava – Rusovce.

S pozdravom

Prilohy:

- Snímka z katastrálnej mapy
- Širšia situácia
- Ortofotomapa

k.ú. RUSOVCE

**predmet = pozemky reg. "E" KN parc. č. 3254/1, 3270/1, 3271/1, 3258/1,
3318, 3321, 3324 a pozemky reg. "C" KN parc. č. 596/115, 596/40, 596/112 -
vlastník HM SR BA**



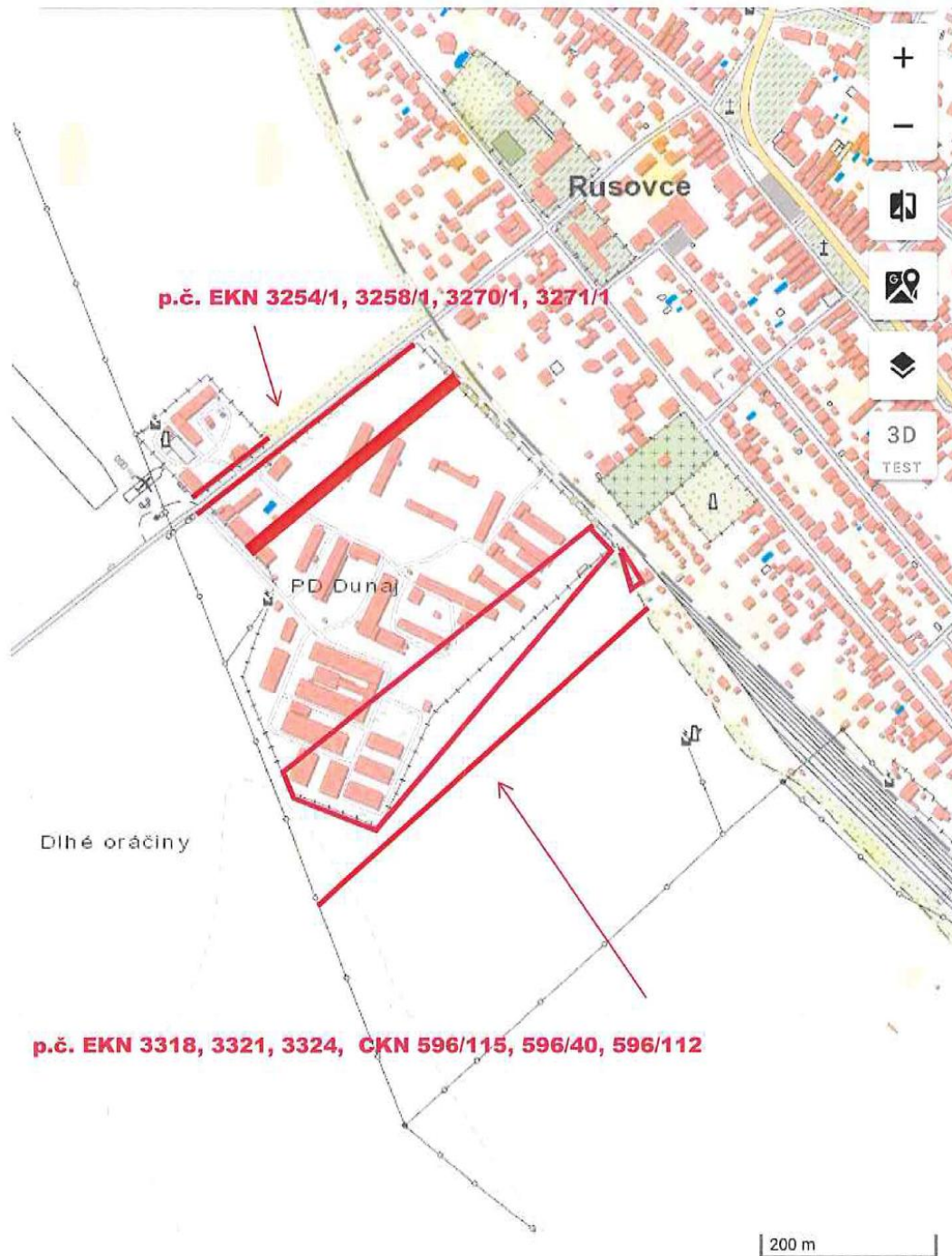
k.ú. RUSOVCE

**predmet = pozemky reg. "E" KN parc. č. 3254/1, 3270/1, 3271/1, 3258/1,
3318, 3321, 3324 a pozemky reg. "C" KN parc. č. 596/115, 596/40, 596/112**

- vlastník HM SR BA



k.ú. Rusovce



Bratislavský > Bratislava V > Bratislava GKÚ ...

Nie je verejnou listinou v zmysle § 69 ods.1 Zák.č.162/1995 Z.z. o katastri nehnuteľností a o zápise vlastníckych a iných práv k nehnuteľnostiam - Neslúži na právne úkony

Výpis z listu vlastníctva č. 1779

Okres: Bratislava V
 Obec: Bratislava - mestská časť Rusovce
 Katastrálne územie: Rusovce

Dátum vyhotovenia: 24.03.2025
 Vyhotovil: spravamajetku
 Verzia katastrálnych dát: 18.03.2025

A. majetková podstata - parcely registra "C"

Číslo parcely	Výmera v m ²	Druh pozemku	Spôsob využitia	Umiestnenie	Druh ochrany	Právny vzťah
88/2	1683	Ostatné plochy	29	1	-	
88/3	47	Ostatné plochy	29	1	-	
89/1	4244	Ostatné plochy	29	1	-	
89/2	1201	Ostatné plochy	29	1	-	
89/3	220	Ostatné plochy	29	1	-	
90	1672	Ostatné plochy	29	1	-	
161	935	Ostatné plochy	29	1	-	
162/5	2613	Zastavané plochy a nádvoria	22	1	-	
162/6	36	Zastavané plochy a nádvoria	22	1	-	
162/7	706	Zastavané plochy a nádvoria	22	1	-	
179/13	69	Zastavané plochy a nádvoria	25	1	-	
190/20	33	Ostatné plochy	29	1	-	
221/3	198	Zastavané plochy a nádvoria	22	1	-	
221/4	685	Zastavané plochy a nádvoria	22	1	-	
221/5	595	Zastavané plochy a nádvoria	22	1	-	
221/15	40	Zastavané plochy a nádvoria	18	1	-	
221/16	2	Zastavané plochy a nádvoria	22	1	-	
515/3	432	Záhrady	4	1	-	
538/1	128	Zastavané plochy a nádvoria	15	1	-	5
Právny vzťah k stavbe evidovanej na pozemku 538/1 je evidovaný na liste vlastníctva číslo 1223.						
538/2	305	Zastavané plochy a nádvoria	18	1	-	
538/3	29	Zastavané plochy a nádvoria	15	1	-	
Právny vzťah k stavbe evidovanej na pozemku 538/3 je evidovaný na liste vlastníctva číslo 1223.						
538/4	287	Zastavané plochy a nádvoria	18	1	-	
538/5	32	Zastavané plochy a nádvoria	16	1	-	5
Právny vzťah k stavbe evidovanej na pozemku 538/5 je evidovaný na liste vlastníctva číslo 3010.						
538/6	32	Zastavané plochy a nádvoria	16	1	-	5
Právny vzťah k stavbe evidovanej na pozemku 538/6 je evidovaný na liste vlastníctva číslo 2960.						
538/7	69	Zastavané plochy a nádvoria	16	1	-	5
Právny vzťah k stavbe evidovanej na pozemku 538/7 je evidovaný na liste vlastníctva číslo 2960.						
538/8	26	Zastavané plochy a nádvoria	16	1	-	5
Právny vzťah k stavbe evidovanej na pozemku 538/8 je evidovaný na liste vlastníctva číslo 3009.						
543/1	73	Zastavané plochy a nádvoria	22	1	-	
543/2	7	Zastavané plochy a nádvoria	22	1	-	
543/3	3	Zastavané plochy a nádvoria	22	1	-	
545/24	33	Zastavané plochy a nádvoria	22	1	-	
545/25	20	Zastavané plochy a nádvoria	22	1	-	
545/27	50	Zastavané plochy a nádvoria	18	1	-	
545/29	3	Zastavané plochy a nádvoria	18	1	-	
545/32	5	Zastavané plochy a nádvoria	18	1	-	
545/33	18	Zastavané plochy a nádvoria	22	1	-	
545/35	6	Zastavané plochy a nádvoria	22	1	-	
545/36	53	Zastavané plochy a nádvoria	16	1	-	
Právny vzťah k stavbe evidovanej na pozemku 545/36 je evidovaný na liste vlastníctva číslo 1306.						
545/38	88	Zastavané plochy a nádvoria	16	1	-	
Právny vzťah k stavbe evidovanej na pozemku 545/38 je evidovaný na liste vlastníctva číslo 1306.						
545/39	3	Zastavané plochy a nádvoria	18	1	-	
546/2	142	Zastavané plochy a nádvoria	16	1	-	5
Právny vzťah k stavbe evidovanej na pozemku 546/2 je evidovaný na liste vlastníctva číslo 1306.						
546/3	36	Zastavané plochy a nádvoria	16	1	-	5
Právny vzťah k stavbe evidovanej na pozemku 546/3 je evidovaný na liste vlastníctva číslo 1306.						
583/17	446	Zastavané plochy a nádvoria	18	1	-	
583/30	52	Zastavané plochy a nádvoria	25	1	-	

A. majetková podstata - parcely registra "C"

Číslo parcely	Výmera v m ²	Druh pozemku	Spôsob využitia	Umiestnenie	Druh ochrany	Právny vzťah
583/34	23	Zastavané plochy a nádvoria	15	1	-	5
Právny vzťah k stavbe evidovanej na pozemku 583/34 je evidovaný na liste vlastníctva číslo 1306.						
583/36	292	Zastavané plochy a nádvoria	22	1	-	
583/37	64	Zastavané plochy a nádvoria	22	1	-	
583/38	63	Zastavané plochy a nádvoria	22	1	-	
584/2	71	Zastavané plochy a nádvoria	16	1	-	
Právny vzťah k stavbe evidovanej na pozemku 584/2 je evidovaný na liste vlastníctva číslo 1730.						
585/1	786	Zastavané plochy a nádvoria	22	1	-	
585/5	579	Zastavané plochy a nádvoria	22	1	-	
590/8	54	Záhrady	4	1	-	
596/40	655	Zastavané plochy a nádvoria	17	1	-	
Právny vzťah k stavbe evidovanej na pozemku 596/40 je evidovaný na liste vlastníctva číslo 200.						
596/112	650	Zastavané plochy a nádvoria	99	1	-	
Právny vzťah k stavbe evidovanej na pozemku 596/112 je evidovaný na liste vlastníctva číslo 200.						
596/115	662	Zastavané plochy a nádvoria	99	1	-	5
Právny vzťah k stavbe evidovanej na pozemku 596/115 je evidovaný na liste vlastníctva číslo 200.						
614/7	79	Zastavané plochy a nádvoria	22	1	-	
614/8	52	Zastavané plochy a nádvoria	22	1	-	
614/9	181	Zastavané plochy a nádvoria	22	1	-	
614/10	274	Zastavané plochy a nádvoria	22	1	-	
614/11	428	Zastavané plochy a nádvoria	22	1	-	
614/12	388	Zastavané plochy a nádvoria	22	1	-	
614/13	1618	Zastavané plochy a nádvoria	22	1	-	
637/6	355	Záhrady	4	1	-	
693/23	19	Zastavané plochy a nádvoria	19	1	-	
813/4	10	Zastavané plochy a nádvoria	22	1	-	
813/6	48	Zastavané plochy a nádvoria	22	1	-	
1115/9	18	Ostatné plochy	37	1	-	
1115/11	8	Ostatné plochy	37	1	-	
1239/114	87	Zastavané plochy a nádvoria	22	2	-	
1277/249	17083	Orná pôda	1	2	-	
1289/2	1364	Lesné pozemky	38	2	-	
1289/3	271	Lesné pozemky	38	2	-	
1289/5	6	Ostatné plochy	99	2	-	
1290/2	646	Zastavané plochy a nádvoria	99	2	-	
1290/47	359	Ostatné plochy	37	2	-	
1290/48	42	Zastavané plochy a nádvoria	99	2	-	
1290/49	129	Ostatné plochy	37	2	-	
1290/51	5	Ostatné plochy	37	2	-	
1291/3	1921	Lesné pozemky	38	2	-	
1291/4	109	Lesné pozemky	22	2	-	
1291/9	4	Lesné pozemky	38	2	-	
1291/10	26	Lesné pozemky	38	2	-	
1291/11	361	Ostatné plochy	99	2	-	
1291/12	13	Lesné pozemky	38	2	-	
1291/13	3	Lesné pozemky	38	2	-	
1293/2	162	Orná pôda	1	2	-	
1293/10	13	Orná pôda	1	2	-	
1293/11	34	Zastavané plochy a nádvoria	99	2	-	
1293/12	31	Zastavané plochy a nádvoria	99	2	-	
1297/4	1282	Lesné pozemky	38	2	-	
1298/3	14	Lesné pozemky	22	2	-	

A. majetková podstata - parcely registra "E"

Číslo parcely	Výmera v m ²	Druh pozemku	Nesúlad DP	Pôvodné KÚ	Počet č. UO	Umiestnenie
385/10	142	Zastavané plochy a nádvoria	-	-	-	1
386/1	82	Zastavané plochy a nádvoria	-	-	-	1
391	118	Záhrady	13	-	-	1
395/1	128	Zastavané plochy a nádvoria	-	-	-	1
397	49	Orná pôda	13	-	-	1
398	78	Záhrady	13	-	-	1
399	67	Záhrady	13	-	-	1
404	124	Záhrady	13	-	-	1
405	162	Záhrady	13	-	-	1
410	5351	Zastavané plochy a nádvoria	14	-	-	1
467/1	7907	Zastavané plochy a nádvoria	-	-	-	1
506/1	8384	Lesné pozemky	-	-	-	1
506/2	161	Lesné pozemky	11	-	-	2
507	25	Lesné pozemky	5	-	-	1
692	486	Záhrady	2	-	-	2
770	579	Orná pôda	-	-	-	2
2453/2	149	Ostatné plochy	13	-	-	2
2478	19	Orná pôda	-	-	-	2
2479	29	Orná pôda	-	-	-	2
2480	47	Orná pôda	-	-	-	2
2481	60	Orná pôda	-	-	-	2
2482	72	Orná pôda	-	-	-	2
2483	84	Orná pôda	-	-	-	2
2484	96	Orná pôda	-	-	-	2
2531	909	Orná pôda	-	-	-	2
2549	166	Orná pôda	-	-	-	2
2560/1	781	Orná pôda	13	-	-	2
2582	2500	Orná pôda	-	-	-	2
2700	7995	Ostatné plochy	-	-	-	2
2724	1465	Zastavané plochy a nádvoria	-	-	-	1
2730/3	144	Zastavané plochy a nádvoria	2	-	-	2
2730/4	173	Zastavané plochy a nádvoria	2	-	-	2
2731/1	4382	Zastavané plochy a nádvoria	-	-	-	1
2748/3	1798	Zastavané plochy a nádvoria	-	-	-	1
2779	1611	Orná pôda	-	-	-	2
2868/1	50	Zastavané plochy a nádvoria	-	-	-	1
2876	3763	Ostatné plochy	13	-	-	1
3108	5809	Orná pôda	-	-	-	2
3109	12581	Orná pôda	-	-	-	2
3121	15076	Zastavané plochy a nádvoria	-	-	-	2
3123	2116	Zastavané plochy a nádvoria	-	-	-	1
3126	6693	Zastavané plochy a nádvoria	-	-	-	1
3129	5510	Orná pôda	-	-	-	2
3130	13016	Orná pôda	-	-	-	2
3178/2	3812	Orná pôda	-	-	-	2
3179/2	3639	Orná pôda	-	-	-	2
3228/2	2652	Orná pôda	-	-	-	2
3254/1	421	Orná pôda	13	-	-	1
3254/2	12066	Orná pôda	-	-	-	2
3258/1	1638	Zastavané plochy a nádvoria	-	-	-	1
3270/1	3135	Orná pôda	13	-	-	1
3270/2	12679	Orná pôda	-	-	-	2
3271/1	3012	Orná pôda	13	-	-	1
3271/2	12659	Orná pôda	-	-	-	2
3318	10560	Orná pôda	13	-	-	1
3319	390	Ostatné plochy	13	-	-	1
3320	14	Orná pôda	5	-	-	1
3321	16603	Orná pôda	13	-	-	1
3324	6779	Orná pôda	13	-	-	1
3325/1	255	Orná pôda	13	-	-	1
3325/2	2005	Zastavané plochy a nádvoria	-	-	-	1
3331/1	45	Ostatné plochy	13	-	-	1

B. vlastníci a iné oprávnené osoby

Por. číslo Priezvisko, meno (názov), rodné priezvisko a miesto trvalého pobytu (sídlo) vlastníka

Účastník právneho vzťahu: Vlastník

1 Hlavné mesto Slovenskej republiky Bratislava, Primaciálne námestie 1, Bratislava, PSČ 814 99, SR

IČO: 603481

Spoluvlastnícky podiel účastníka:

1 / 1

Ťarcha	Vecné bremeno do katastra nehnuteľností spočívajúceho v zmysle ust. § 5 ods. 1 a § 66 zákona č. 351/2011 Z. z. o elektronických komunikáciách k pozemkom registra E KN parcelné číslo 3123, 2876: a) povinnosť vlastníka pozemkov strieť právo spoločnosti Slovak Telekom, a.s., (IČO: 35 763 489) ako oprávneného z vecného bremena zriaďovať a prevádzkovať verejné siete a stavať ich vedenia na dotknutej nehnuteľnosti, b) s výkonom práva vecného bremena oprávnenie vstupovať v súvislosti so zriaďovaním, prevádzkovaním, opravami a údržbou vedení na nehnuteľnosti a vykonávať nevyhnutné úpravy pôdy a jej porastu, najmä odstraňovať a okliesňovať stromy a iné porasty ohrozujúce bezpečnosť a spoľahlivosť vedenia, ak to po predchádzajúcej výzve neurobil vlastník, alebo užívateľ pozemku v p r o s p e c h Slovak Telekom, a.s., (IČO: 35 763 469) podľa Z-20406/2016 zo dňa 22.09.2016.
Ťarcha	Vecné bremeno v zmysle ustanovenia § 4 ods. 10 zákona č. 669/2007 Z.z. o jednorázových mimoriadnych opatreniach v príprave niektorých stavieb diaľnic a ciest pre motorové vozidlá a o dopnení zákona Národnej rady Slovenskej republiky č. 162/1995 Z.z. o katastrálnom zákone (katastrálny zákon) v znení neskorších predpisov spočívajúce v práve umiestnenia a následnej prevádzky zariadenia objektu-"SO 782-00 Preložka optického kábla a zariadení BENESTRA v km 2,436 D4" a pásma ochrany objektu-"SO 782-00 Preložka optického kábla a zariadení BENESTRA v km 2,436 D4" v súlade so zákonom č. 452/2021 Z.z. o elektronických komunikáciách v znení neskorších predpisov na pozemku registra E KN p.č. 2560/1 v rozsahu vymedzenom geometrickým plánom č. 24-8/2022 overený pod č. G1-834/2023 v prospech oprávneného z vecného bremena SWAN, a.s. IČO 35680202, so sídlom Landererova 12, 811 09 Bratislava, Z-1630/2024
Ťarcha	Vecné bremeno - spočívajúce v práve a) zriadenia a uloženia NN prípojky k stavbe "Dvojdomy, Kováčsova ul" (ďalej len "elektrická prípojka") a to v rozsahu vymedzenom geometrickým plánom č. G1-2442/2019, b) užívania, prevádzkovania, údržby, opráv, rekonštrukcie a odstránenia elektrickej prípojky v rozsahu vymedzenom geometrickým plánom č. G1-2442/2019, c) vstupu osôb a vjazdu vozidiel cez nehnuteľnosť z dôvodu údržby, opráv, rekonštrukcie a odstránenia elektrickej prípojky oprávneným z vecného bremena a ním povereným osobám v rozsahu vymedzenom geometrickým plánom č. G1-2442/2019 k nehnuteľnosti - pozemok registra E KN parc. č. 3126 v prospech Západoslovenská distribučná, a.s. (IČO 36361518), podľa V-15161/2022 zo dňa 16.06.2022
Ťarcha	Vecné bremeno k pozemku registra E KN parc.č. 5248 v prospech Západoslovenská distribučná, a.s., IČO: 36361518 spočívajúce v práve zriadenia elektroenergetického zariadenia, vstupu na zaťaženie nehnuteľnosť v rozsahu nevyhnutnom na výkon povolenej činnosti v súlade s geometrickými plánmi č. 576/2021, č. 689/2021, vecné bremeno sa zriaďuje podľa § 11 zákona č. 251/2012 Z.z., Z-8274/2021
Ťarcha	Vecné bremeno podľa § 22 a nasl. Zákona č.79/1957 Zb. o výrobe, rozvoje a spotrebe elektriny (elektrizačný zákon) v spojení s § 96 ods. 4 zákona č.251/2012 Z. z. o energetike a o zmene a doplnení niektorých zákonov v prospech spoločnosti Západoslovenská distribučná, a.s. (IČO: 36361518) podľa geometrického plánu č.19-1/2015, overený dňa 16.2.2015 pod č.200/2015 na pozemkoch p.č.2799, 3108, 3121, 3129, 3178/2, 3179/2, 3229/2, 3254/2, 3270/2, 3271/2, 3332/2, 3388 týkajúce sa elektroenergetického zariadenia 1x22kV linky VN č.161 na trase Rz Petržalka - Rz Čunovo, Z-3947/15
Ťarcha	Vecné bremeno v zmysle § 4 ods.1 zákona č.66/2009 Z.z., v prospech vlastníka stavby súp.číslo 228, súp.číslo 465 k pozemkom E KN parc.č.276,282,299,306,307,312 a C KN 546/2, 546/3 vo vyznačenom rozsahu podľa GP č.Overenia G1-1442/2019, ktorého obsahom je držba a užívanie pozemku pod stavbou, vrátane práva uskutočniť stavbu alebo zmenu stavby, ak ide o stavbu povolenú podľa platných právnych predpisov, ktorá prešla z vlastníctva štátu na obec. Z-3263/2020
Ťarcha	Vecné bremeno in personam spočívajúce v povinnosti povinného z vecného bremena strieť právo: a) zriadenia a uloženia podzemného elektrického vedenia (ďalej ako "inžinierska sieť") k stavbe "Rusovce - posilnenie NNK", b) užívania, prevádzkovania, opravy a odstránenia inžinierskej siete k stavbe "Rusovce - posilnenie NNK", a to v rozsahu vymedzenom GP ov. č. G1-1302/2021 na pozemkoch registra C KN par. č. 585/1, 585/5, 614/12, a pozemku registra E KN parc. č. 3126, v p r o s p e c h: Západoslovenská distribučná, a.s., IČO 36361518, Čulenova 6, 816 47 Bratislava, podľa V-17034/2022 z 19.09.2022
Ťarcha	Vecné bremeno in personam spočívajúceho v povinnosti povinného z vecného bremena strieť právo: - vstupu osôb a vjazdu vozidiel z dôvodu prevádzky, údržby, opráv a rekonštrukcie inžinierskej siete oprávneným z vecného bremena a ním povereným osobám v rozsahu a spôsobom nevyhnutným na výkon povolenej činnosti, vrátane - zriadenia a uloženia podzemného elektrického vedenia (ďalej ako "inžinierska sieť") k stavbe "Rusovce - posilnenie NNK", - užívania, prevádzkovania, opravy a odstránenia inžinierskej siete k stavbe "Rusovce - posilnenie NNK", v celom rozsahu k pozemkom registra C KN parc. č. 585/1, 585/5, 614/12 a k pozemku registra E KN parc. č. 3126 v rozsahu vymedzenom GP ov. č. G1-1302/2021 v p r o s p e c h: Západoslovenská distribučná, a.s., IČO 36361518, Čulenova 6, 81647 Bratislava, podľa V-17034/2022 z 19.09.2022